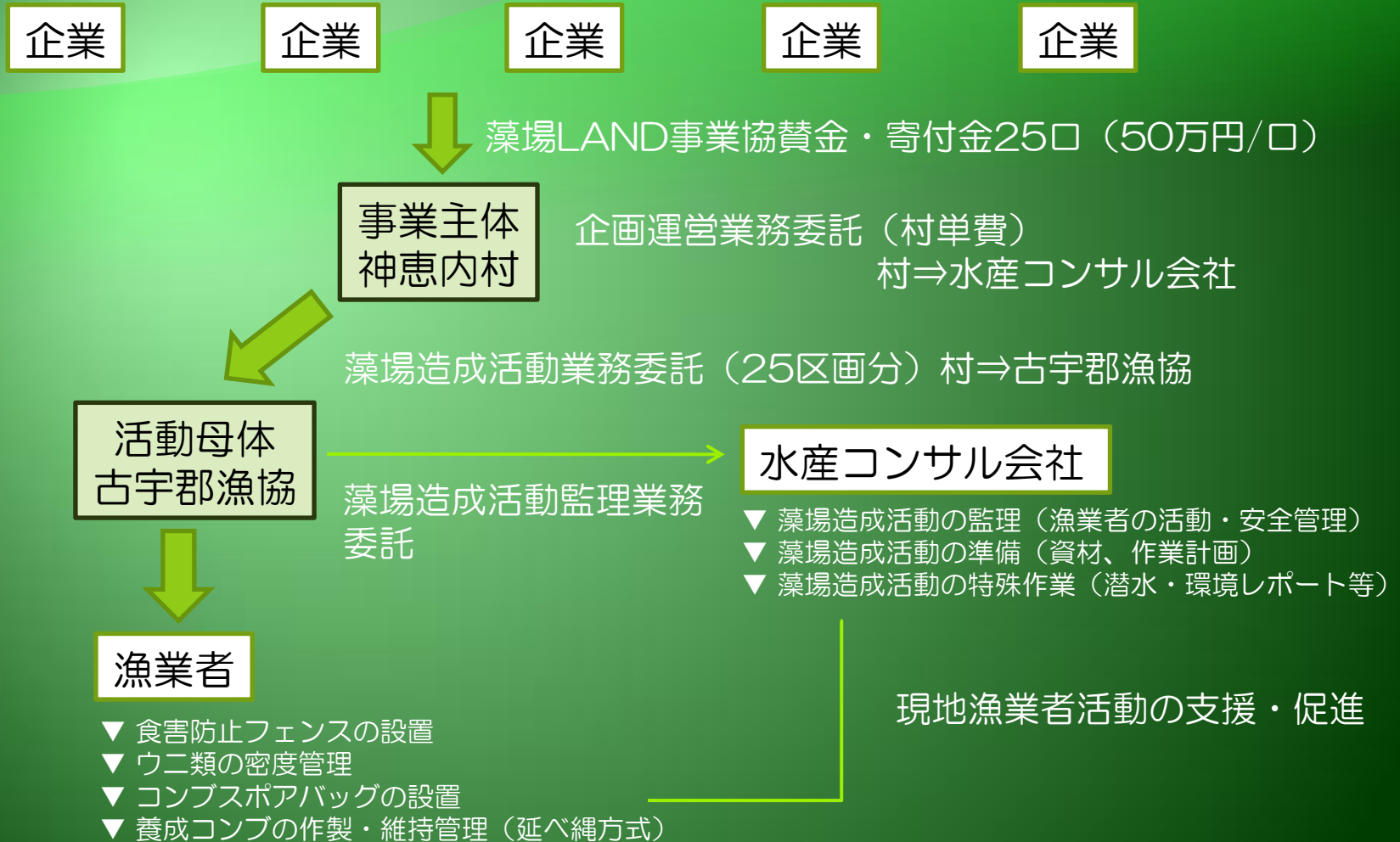


北海道神恵内村 『藻場∞LAND事業』成功要因

株式会社 エコニクス 海域環境チーム

神恵内村藻場∞LAND事業推進体制



神恵内村藻場LAND事業

磯焼け対策ガイドライン（水産庁監修）

海藻（コンブ）をウニ類から守る活動

海藻（コンブ）を増やす活動

北海道神恵内村



北海道神恵内村



海藻（コンブ）をウニ類から守る活動

海藻（コンブ）をウニ類から守る活動

ウニ侵入防止フェンス製作設置

ウニ密度管理

ウニ侵入防止フェンス製作設置



ウニ侵入防止フェンス製作設置

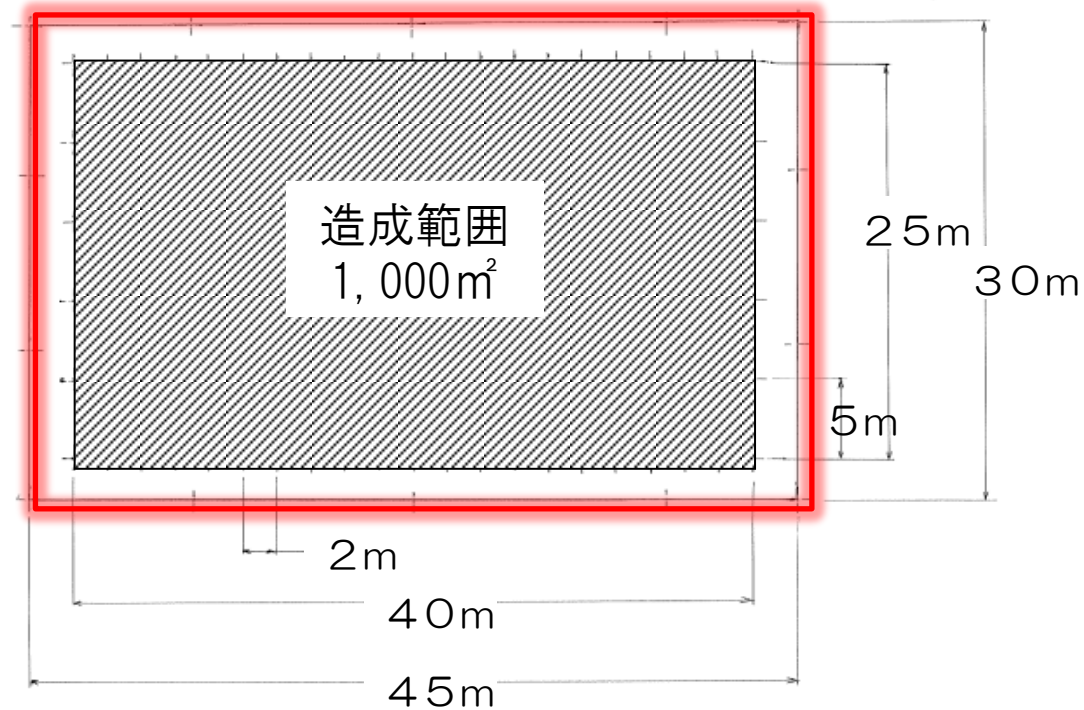


ウニ侵入防止フェンス製作設置

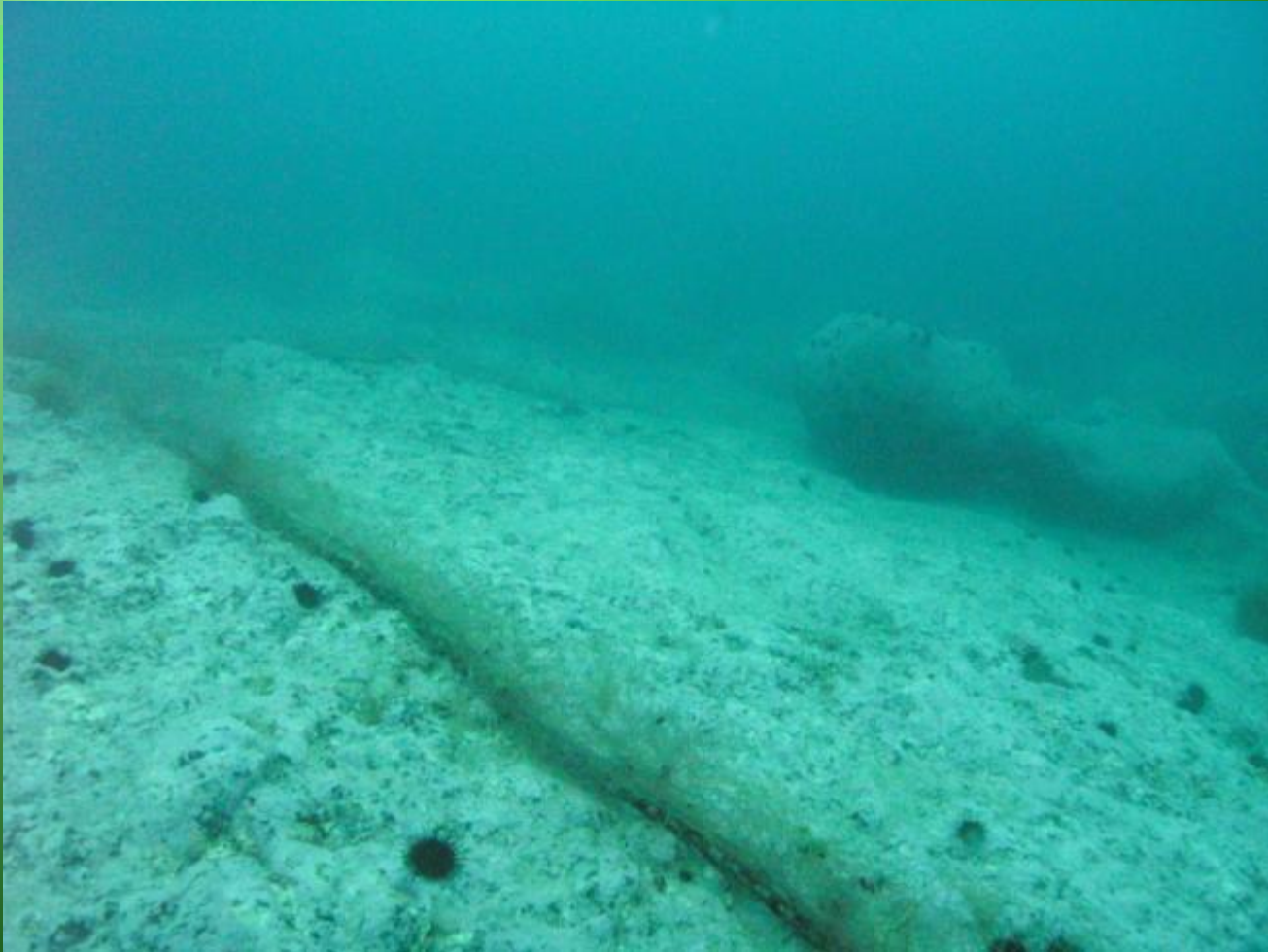


ウニ侵入防止フェンス製作設置

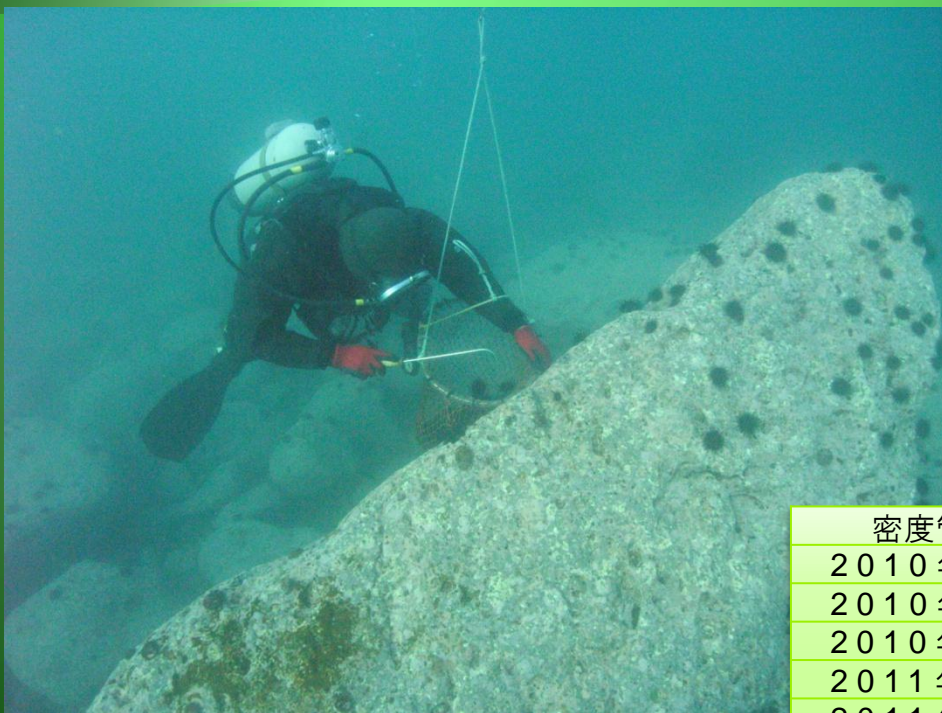
防止フェンス



ウニ侵入防止フェンス製作設置



ウニ密度管理



密度管理実施日	目視状況
2010年11月18日	最大：32 個体/m ² (平均：18.9 個体/m ²)
2010年12月8日	平均：5 個体/m ² 未満
2010年12月22日	平均：5 個体/m ² 未満
2011年1月26日	最大：25 個体/m ² (平均：5 個体/m ²)
2011年2月22日	最大：6 個体/m ² (平均：1.4 個体/m ²)
2011年3月24日	平均：1 個体/m ²
2011年4月20日	平均：0 個体/m ²
2011年5月25日	平均：0.5 個体/m ²
2011年6月27日	平均：0 個体/m ²
2011年7月12日	平均：0.5 個体/m ²
2011年8月28日	平均：0.5 個体/m ²

海藻（コンブ）を増やす活動

海藻（コンブ）を増やす活動

コンブスポアバッグ

コンブスポアバッグ



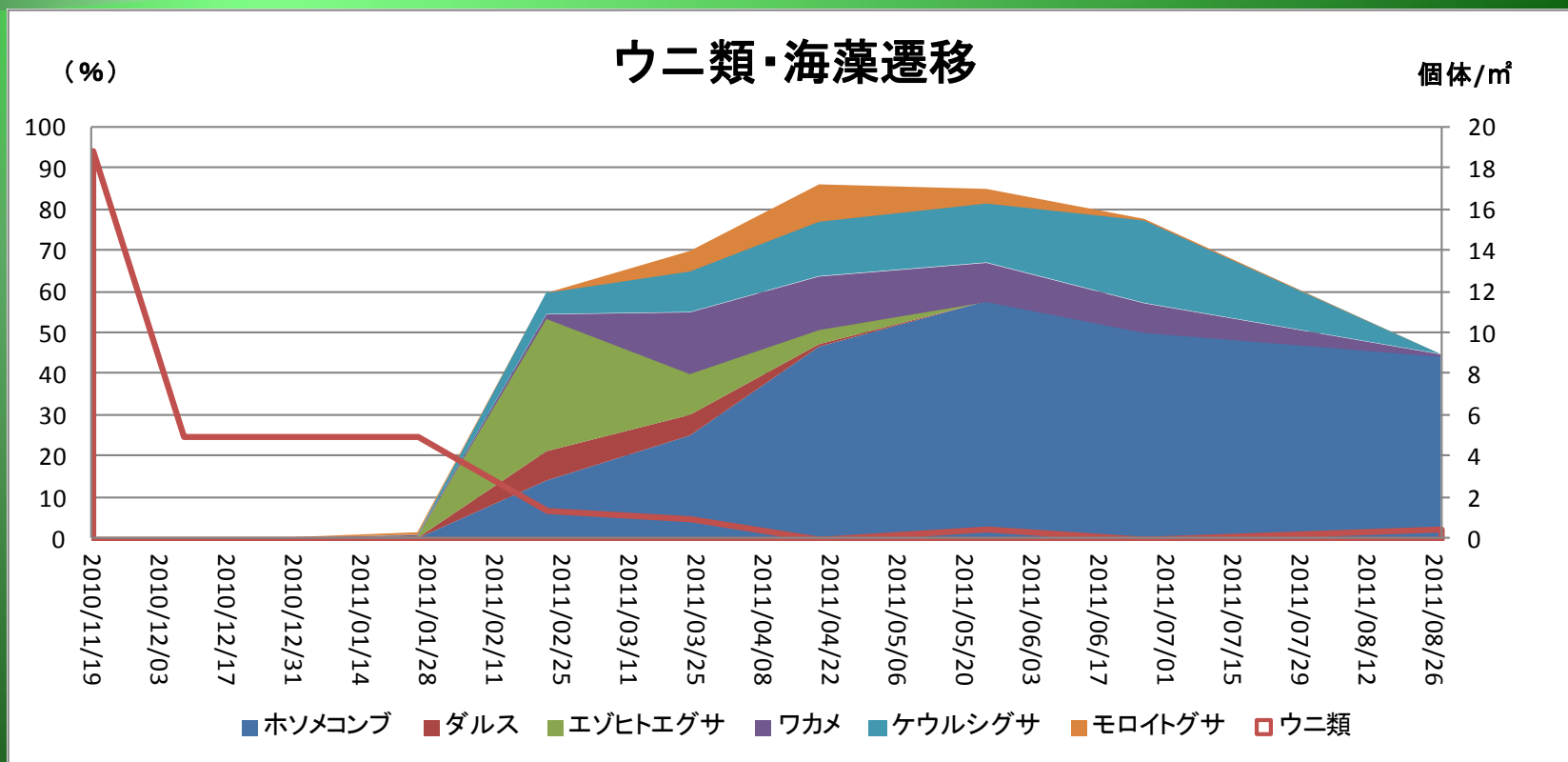
陰干し作業



袋詰め作業



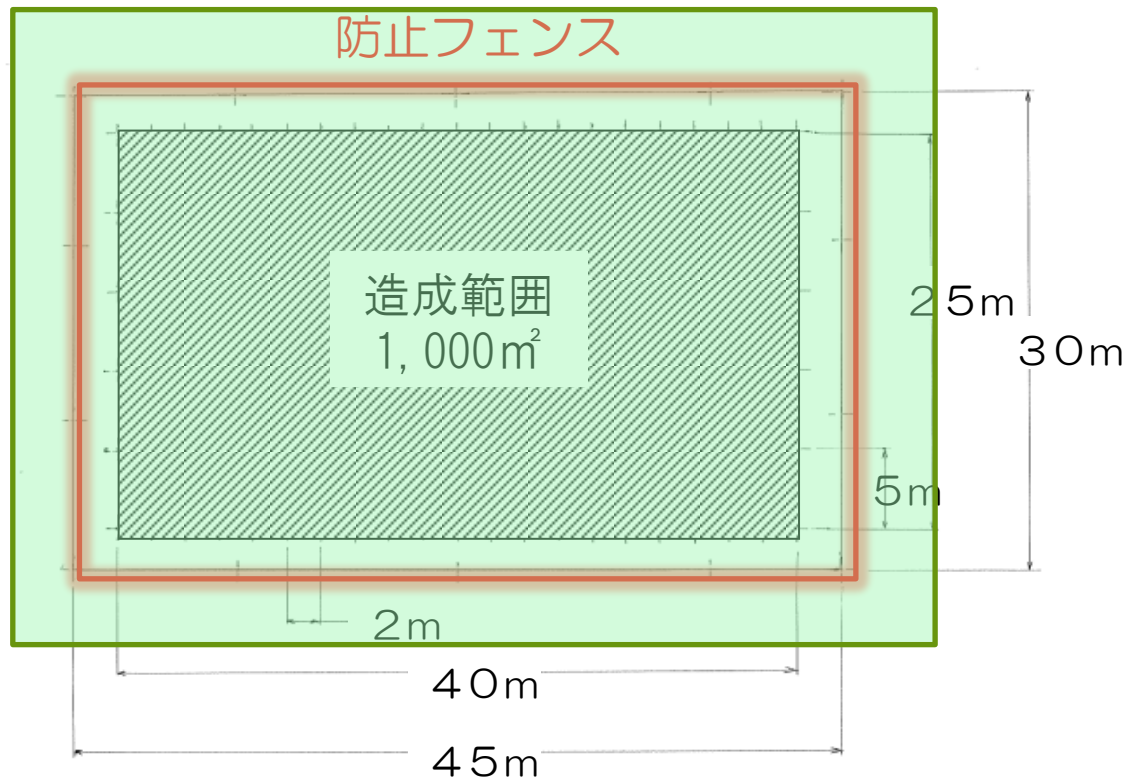
活動結果及び成功要因



2011年5月25日



ホソメコンブの繁茂範囲



2011年9月24日



活動結果及び成功要因

藻場
持続
要因

海藻（コンブ）をウニ類から守る活動

ウニ侵入防止フェンスの設置

月1回のウニ密度管理

海藻（コンブ）を増やす活動

種を撒くコンブスポアバッグ

藻場
形成
要因