

2013年2月3日

# 日高昆布フォーラム *in*さまに



## 「神恵内村藻場LAND事業」

株式会社 エコニクス  
村上 俊哉

# 北海道神恵内村



# 農水省統計情報など



	神恵内村	様似町
総人口(ホームページより)	997人(H24.12現在)	5002人(H24.11現在)
漁業就業人口(H22農水省統計情報)	84人	553人
漁業経営体(H22農水省統計情報)	65経営体	240経営体
漁港数(H22農水省統計情報)	4港	4港
漁船隻数(H22農水省統計情報)	111隻	304隻
漁獲量(H21農水省統計情報)	1,102トン	14,557トン
海面漁業の魚種別漁獲量 (H21農水省統計情報)	ほっけ:698トン さけ・ます類:58トン たこ類:30トン うに類:28トン たら類:15トン にしん:6トン など	たら類:5,118トン さんま:4,225トン 海藻類:2,526トン さけ・ます類:1,086トン たこ類:865トン はたはた:29トン など

# 神恵内村藻場LAND事業



漁業者さんによる



漁業者さんのための事業  
(活動母体：古宇郡漁業協同組合)

事業主体：神恵内村

# 神恵内村藻場LAND事業

企業 企業 企業 企業 企業 企業 企業 企業

企業の自然環境保全に係わるCSR活動  
(藻場LAND事業協賛金)

事業主体  
神恵内村

企画運営業務委託 (村単費)

藻場造成活動業務委託 村⇒古宇郡漁協

活動母体  
古宇郡漁協

水産コンサル会社

藻場造成活動監理  
業務委託

- ▼ 藻場造成活動の監理 (漁業者の活動・安全管理)
- ▼ 藻場造成活動の準備 (資材、作業計画)
- ▼ 藻場造成活動の特殊作業 (潜水・環境レポート等)

漁業者

- ▼ 食害防止フェンスの設置
- ▼ ウニ類の密度管理
- ▼ コンブスポアバッグの設置)

現地漁業者活動の支援・促進

# 磯焼けの要因や磯焼け現象について

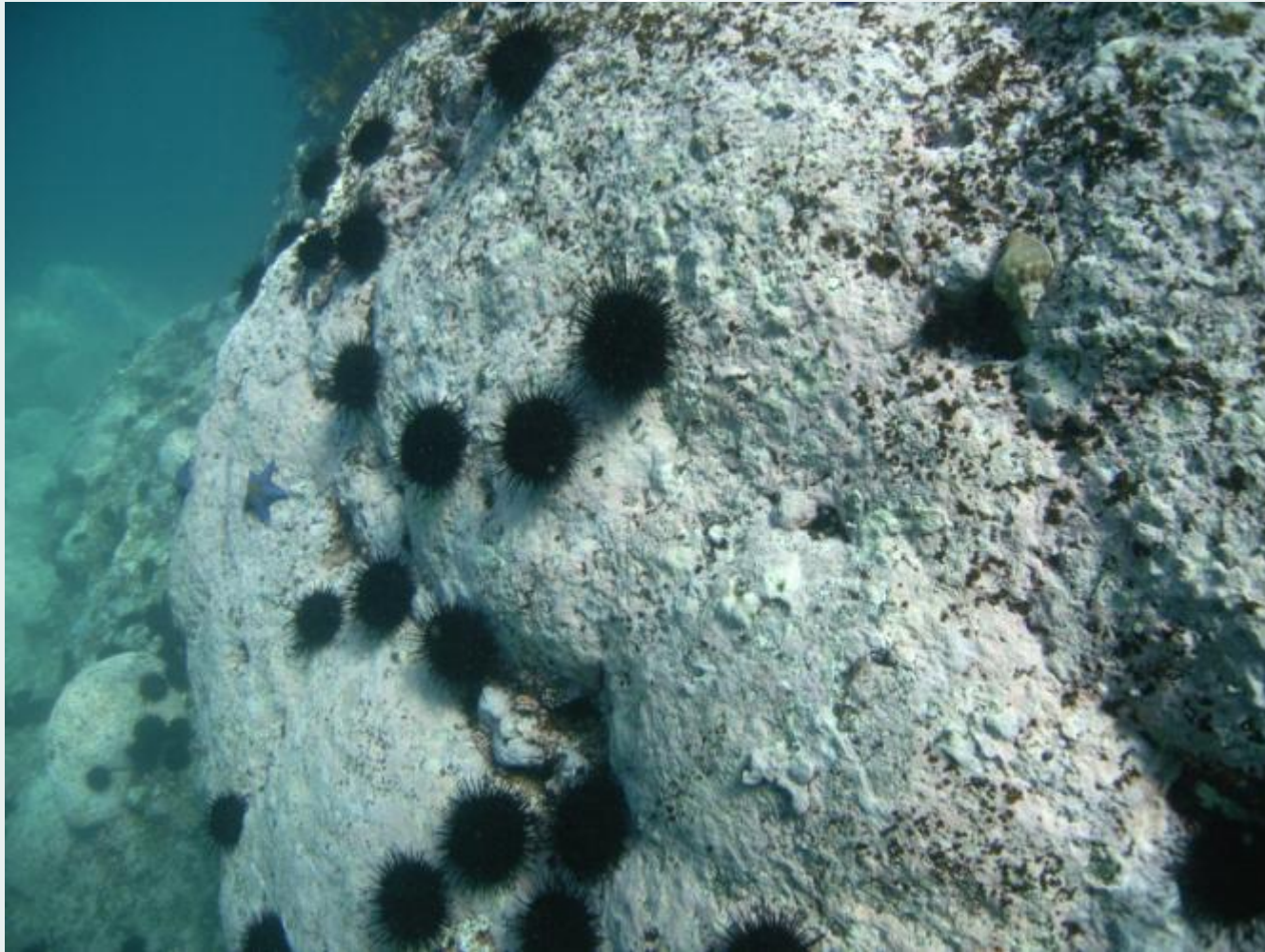


2013/02/03

日高昆布フォーラムinさまに



# 磯焼けの要因や磯焼け現象について



2013/02/03

日高昆布フォーラムinさまに

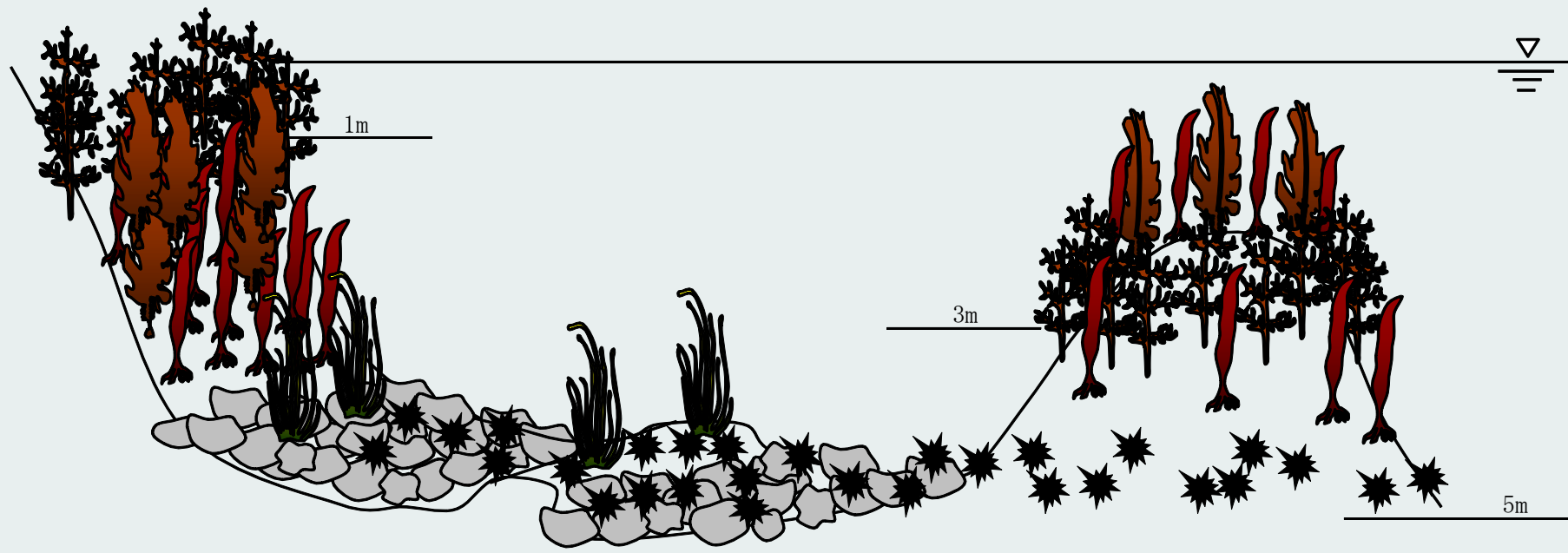
# 磯焼けの要因や磯焼け現象について



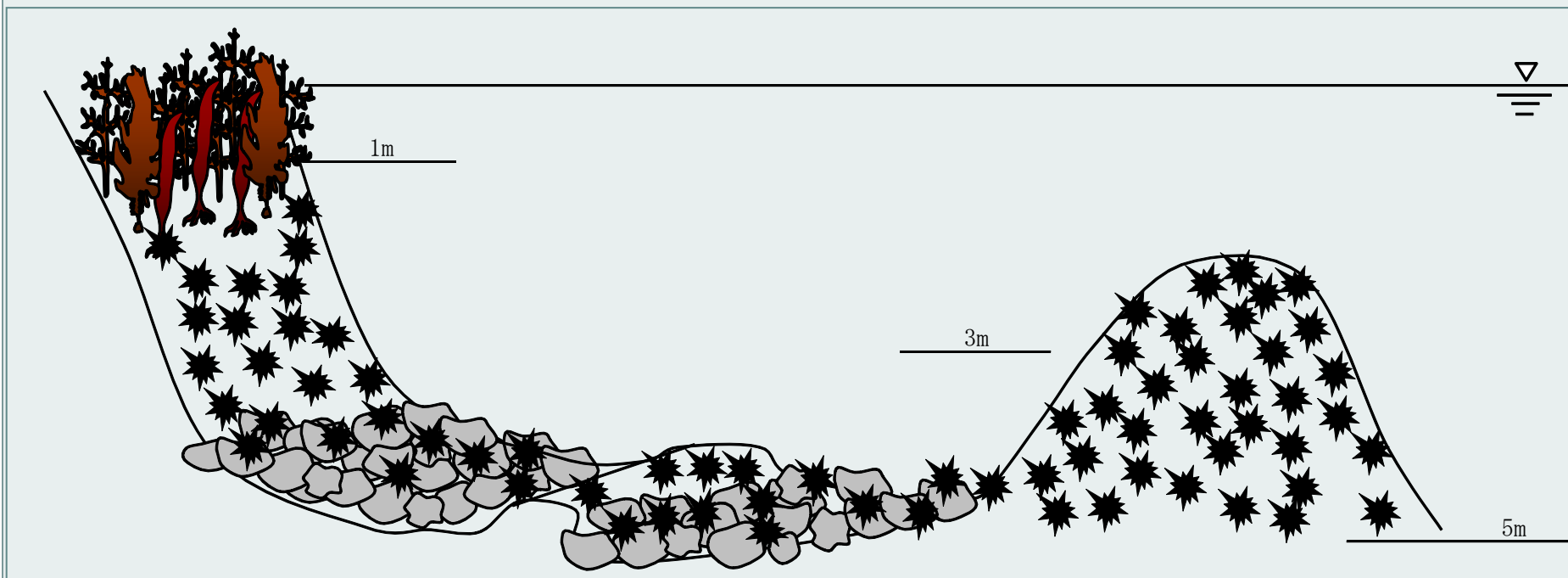
磯焼けの海



# 過去の海中景観模式図



# 現在の海中景観模式図



# 神恵内村藻場LAND事業



磯焼け対策ガイドライン(水産庁監修)

海藻(コンブ)をウニ類から守る活動

海藻(コンブ)を増やす活動

# 海藻(コンブ)をウニ類から守る活動



## 海藻(コンブ)をウニ類から守る活動

ウニ侵入防止フェンス製作設置

ウニ密度管理

# ウニ侵入防止フェンス製作設置



2013/02/03

日高昆布フォーラムinさまに



# ウニ侵入防止フェンス製作設置



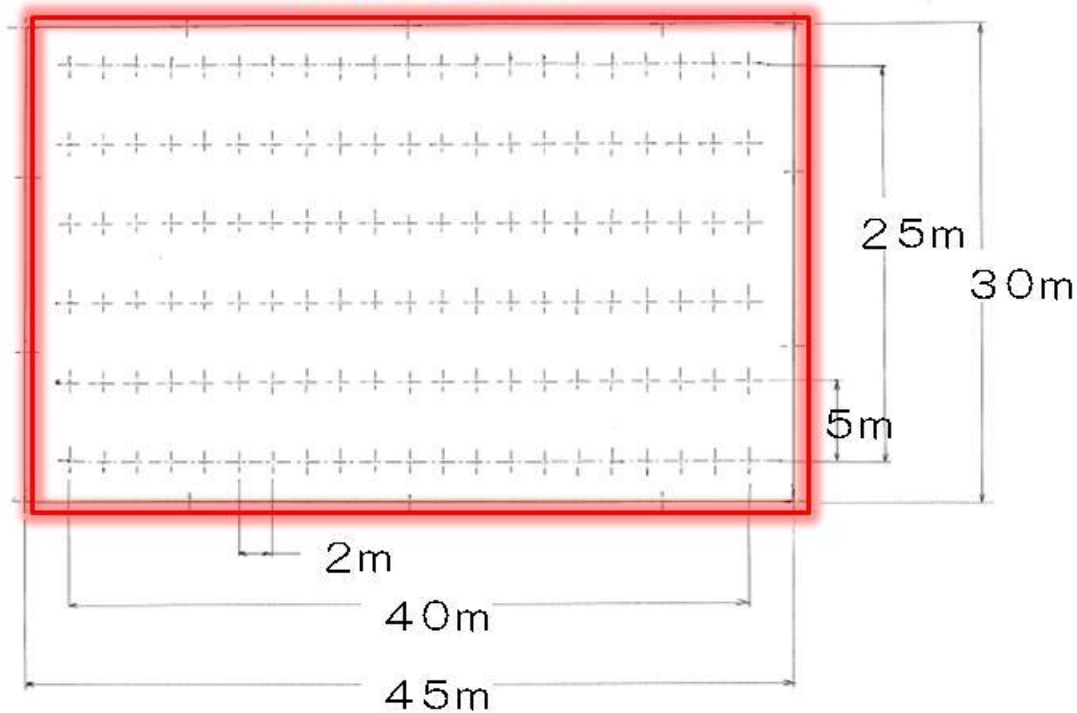
# ウニ侵入防止フェンス製作設置



# ウニ侵入防止フェンス製作設置

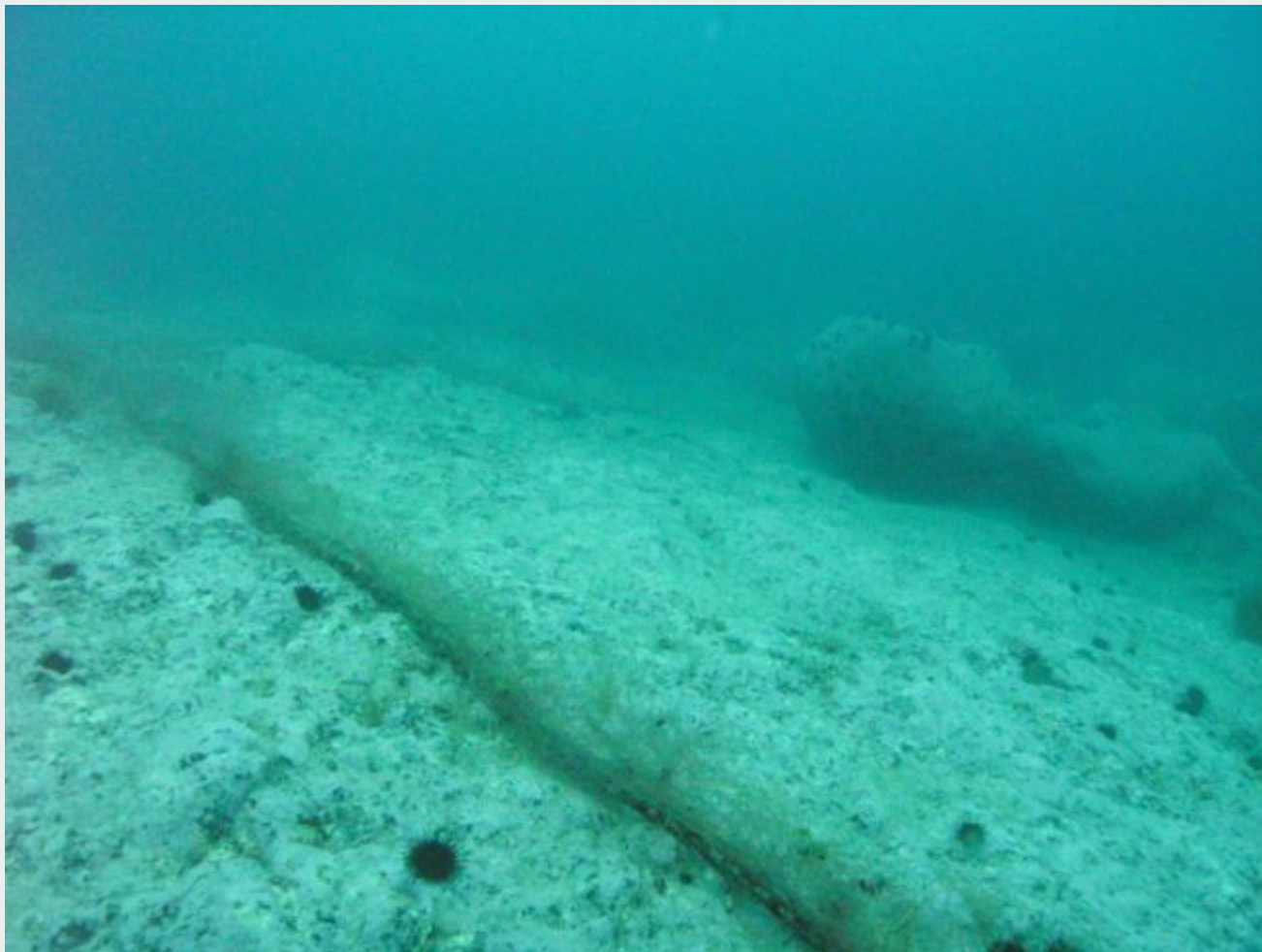


## 防止フェンス





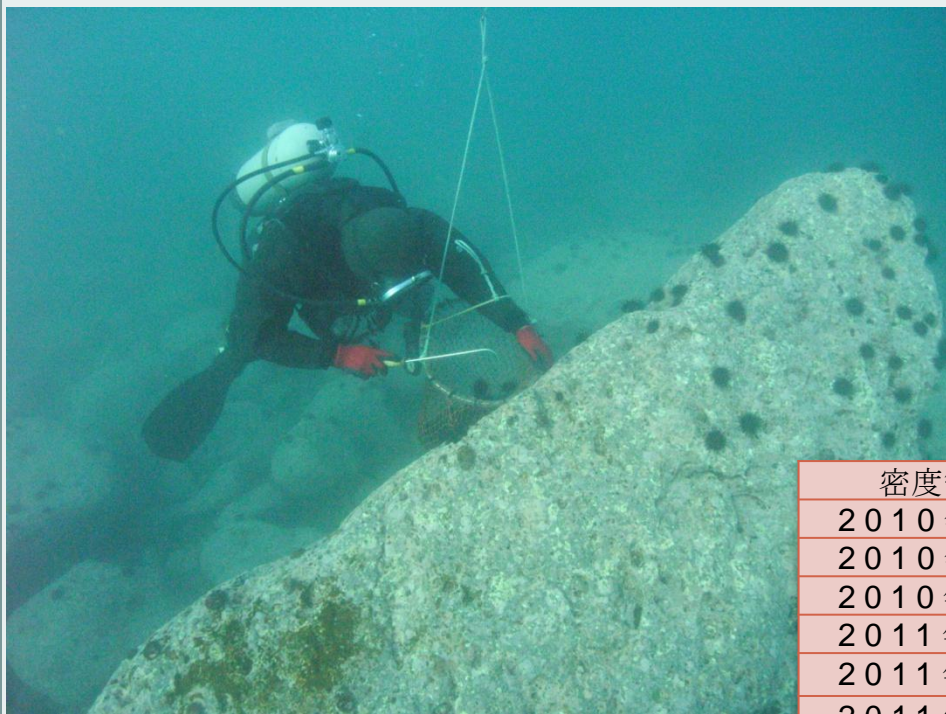
# ウニ侵入防止フェンス製作設置



2013/02/03

日高昆布フォーラムinさまに

# ウニ密度管理



密度管理実施日	目視状況
2010年11月18日	最大:32 個体/m <sup>2</sup> (平均: 18.9 個体/m <sup>2</sup> )
2010年12月 8日	平均: 5 個体/m <sup>2</sup> 未満
2010年12月22日	平均: 5 個体/m <sup>2</sup> 未満
2011年 1月26日	最大:25 個体/m <sup>2</sup> (平均: 5 個体/m <sup>2</sup> )
2011年 2月22日	最大:6 個体/m <sup>2</sup> (平均: 1.4 個体/m <sup>2</sup> )
2011年 3月24日	平均:1 個体/m <sup>2</sup>
2011年 4月20日	平均:0 個体/m <sup>2</sup>
2011年 5月25日	平均:0.5 個体/m <sup>2</sup>
2011年 6月27日	平均:0 個体/m <sup>2</sup>
2011年 7月12日	平均:0.5 個体/m <sup>2</sup>
2011年 8月28日	平均:0.5個体/m <sup>2</sup>



# 海藻(コンブ)を増やす活動



海藻(コンブ)を増やす活動

コンブスポアバッグ

# 陰干し作業



2013/02/03

日高昆布フォーラムinさまに

# コンブスポアバッグ



2013/02/03

日高昆布フォーラムinさまに

# 袋詰め作業・投入



2013/02/03

日高昆布フォーラムinさまに



# コンブスポアバッグ



設置直後



設置1カ月後





# コンブスポアバッグの素材



バイオマスプラスチック

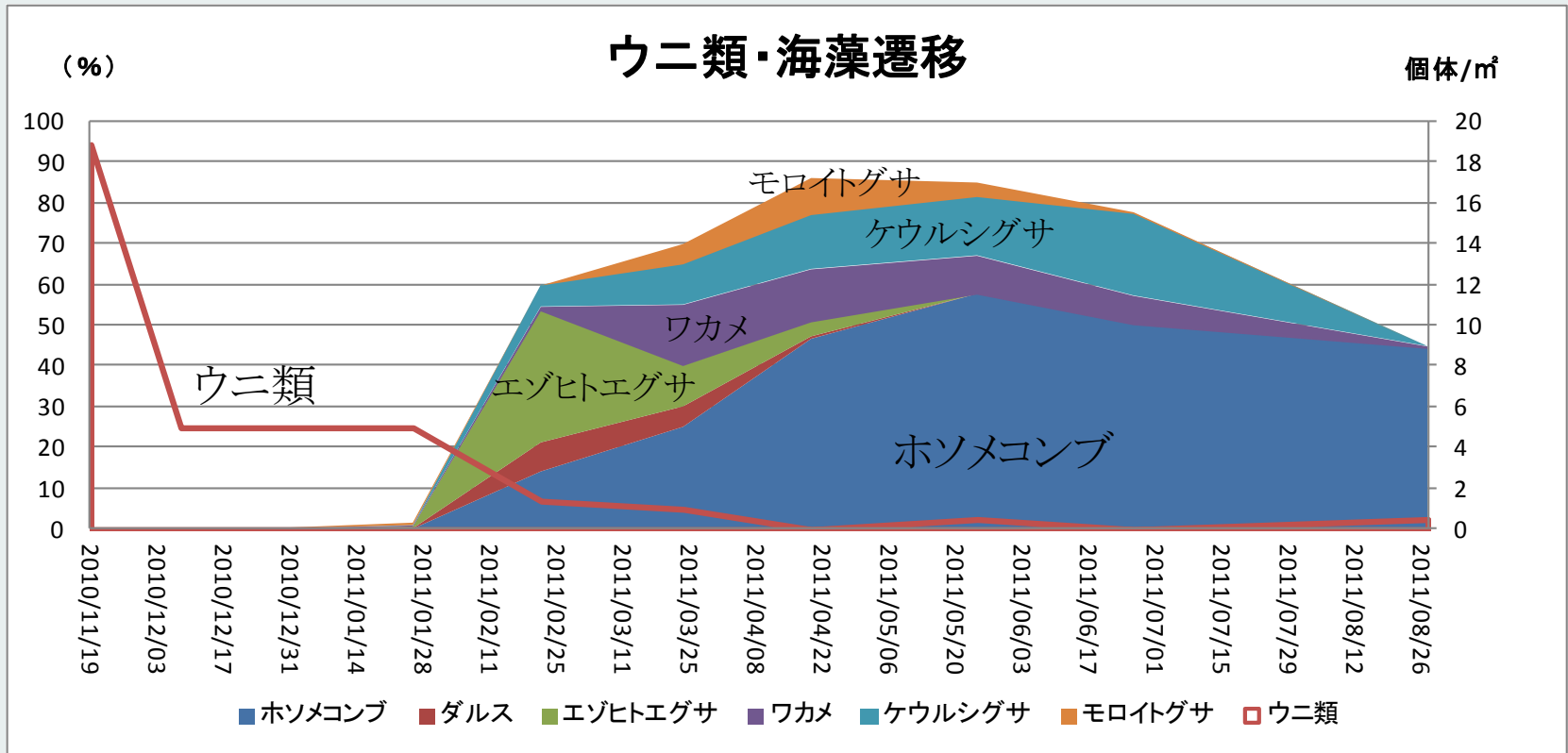


ポリ乳酸不織布 = 生分解性不織布



ポリ乳酸不織布は、海中に入ると強度が急速に弱まり、徐々に分解する特性がある。

# 活動結果



# 藻場LAND施設内と施設外(5月下旬)



施設内

施設外



# 藻場LAND施設内と施設外(9月下旬)

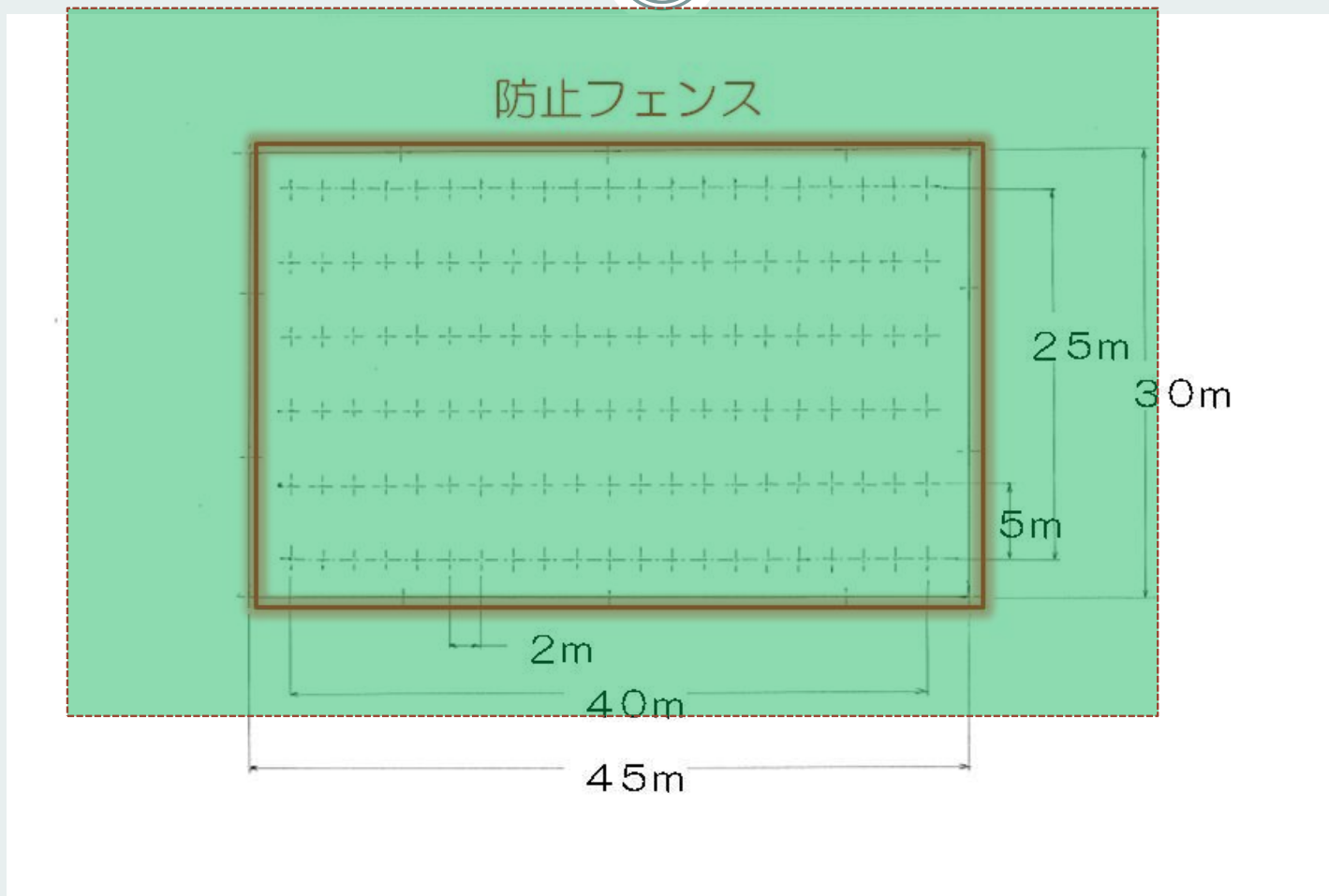


施設内

施設外



# ホソメコンブの繁茂範囲とフェンスの効果





# 活動結果及び成功要因



藻場  
持続  
要因

海藻(コンブ)をウニ類から守る活動

ウニ侵入防止フェンスの設置

月1回のウニ密度管理

海藻(コンブ)を増やす活動

種を撒くコンブスポアバッグ

藻場  
形成  
要因

# 神恵内村藻場LAND事業



# 神恵内村藻場LAND事業



2013/02/03

日高昆布フォーラムinさまに